

Instructie voor series van 3 LED's op 12 volt (high power 100mA leds)

De weerstanden van 39 Ohm 1 Watt zijn geschikt om 3 LED's in serie op 12 volt aan te sluiten.

Dat werkt als volgt:

Plus 12V -----LED-----LED-----LED-----WEERSTAND----- min
(Je zou de weerstand ook aan de pluskant kunnen doen, dat maakt helemaal niet uit)

Een LED heeft een lange en een korte poot.
 De lange poot is de plus, de korte poot is de min.

Als je een keten zoals hierboven wilt aansluiten, dan doe je dus de lange poot van LED 1 op de plus van de bron. De korte poot van LED 1 gaat op de lange poot van LED 2. De korte poot van LED 2 gaat op de lange poot van LED 3. Ten slotte verbind je de korte poot van LED 3 via een weerstand met de min.

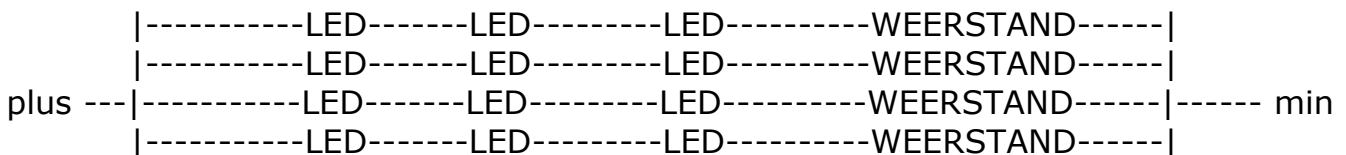
Voorbeeld:

Stel, u wilt 12 LED's op 12 volt aansluiten.

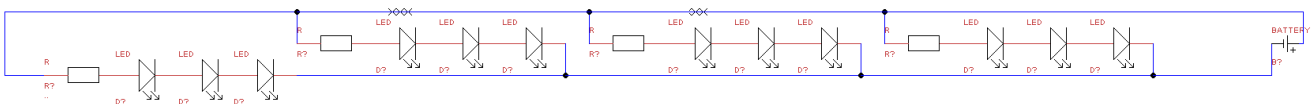
U maakt dan 4 ketens zoals hierboven.

Deze 4 ketens zet je weer parallel (zoals spoorrails).

Dus:



U kunt het dan als volgt aansluiten:



Wilt u meer LED's? Dan neemt u gewoon dit principe, alleen dan maakt u meer ketens.

LET OP: 3 LED's op 12 volt geldt voor alle 3.2-3.6 volt LED's
Indien u 1.8-2.2 volt LED's heeft dient u 5 LED's in serie te plaatsen.